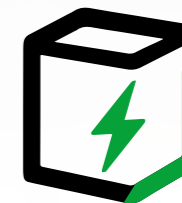




Proteggiamo il cuore dei tuoi impianti

box system per arredare e proteggere

ESEMPIO DI APPLICAZIONE



ENERBOX

TECNOLOGIA PROTETTA.
ENERGIA SICURA.



ENERBOX: la soluzione professionale per la protezione dei tuoi impianti

La linea ENERBOX nasce per rispondere in modo concreto alle esigenze di installatori e progettisti che cercano strutture affidabili, leggere e su misura per la protezione di inverter, quadri elettrici, batterie e sistemi di automazione.



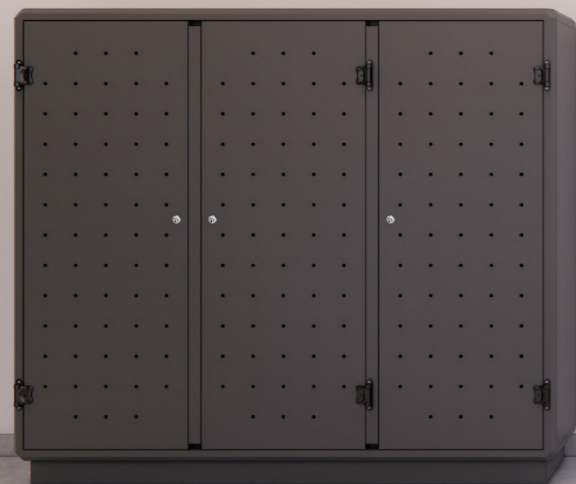
Realizzati interamente in alluminio per garantire robustezza e leggerezza, gli armadi ENERBOX offrono una personalizzazione millimetrica in larghezza, altezza e profondità, adattandosi perfettamente a ogni contesto applicativo.

Grazie a una gamma di accessori dedicati, come il sistema di ventilazione forzata per il controllo della temperatura interna, zoccoli, piedini regolabili e ripiani aggiuntivi, ogni armadio diventa una soluzione completa, funzionale e durevole.



Modularità, precisione e qualità costruttiva: ENERBOX è la scelta tecnica per chi deve proteggere, organizzare e gestire al meglio la parte vitale degli impianti.

ACCESSORI



LEGENDA

SETTORI di Applicazione



Adatto nella protezione alle intemperie



Grado di protezione protetto dall'ingresso di corpi estranei solidi



Sistema di autoregolazione della temperatura interna



Tutti i prodotti sono trattati e verniciati con sistemi all'acqua ecologici.



Adatto alla protezione delle batterie di accumulo.



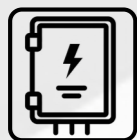
Costruiti con materiali riciclabili al 100%



Prodotto ignifugo, in quanto realizzato interamente in metallo. **Classe 1**



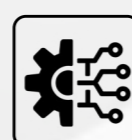
Tutti i prodotti ENERBOX sono marchiati CE.



Adatto alla protezione di quadri elettrici.



Ideale per il contenimento di quadri elettrici, inverter, batterie e cablaggi, proteggendo le apparecchiature da agenti esterni e urti accidentali.



Perfetto per alloggiare sistemi di controllo, PLC e dispositivi elettronici, assicurando protezione e una gestione ordinata nei processi industriali.



Utilizzato per proteggere quadri di comando, pompe e sistemi di distribuzione idrica, garantendo ordine e sicurezza negli impianti idraulici.

Processo di produzione certificato

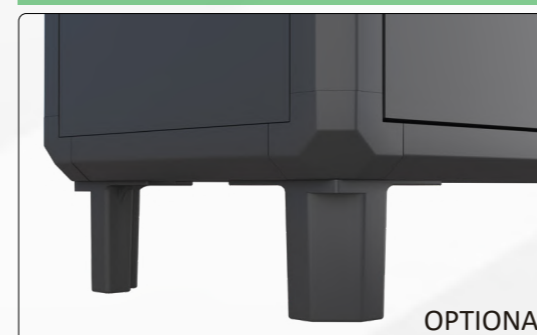
EN1090



OPTIONAL

ZOCCOLO INFERIORE

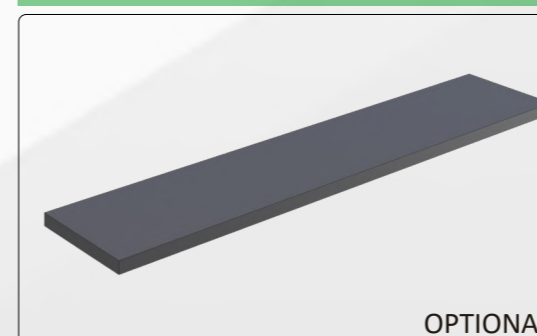
Zoccolo di base in alluminio 110 x 25 mm, verniciato a polveri epossidiche. Disponibile in due altezze (53 o 83 mm), solleva l'armadio dal suolo, protegge da ristagni d'acqua e facilita il passaggio dei cavi. Compatibile con tutte le configurazioni ENERBOX.



OPTIONAL

PIEDINI REGOLABILI

Piedini regolabili in alluminio pressofuso, progettati per garantire stabilità e precisione nel livellamento dell'armadio. Permettono di compensare dislivelli del suolo e facilitano l'installazione. Regolazione micrometrica per una perfetta messa in bolla. Compatibili con tutte le versioni ENERBOX.



OPTIONAL

RIPIANO interno AGGIUNTIVO

Ripiano aggiuntivo interno realizzato in lamiera zincata spessore 15/10, piegata e rinforzata per garantire robustezza e capacità di carico. Ideale per l'alloggiamento ordinato di dispositivi e componenti interni. Installazione semplice su guide preforate della struttura. Compatibile con tutti gli armadi ENERBOX.



OPTIONAL

SISTEMA di VENTILAZIONE

Sistema di ventilazione automatica con regolatore di temperatura integrato, che gestisce l'accensione del ventilatore in base alla soglia impostata. Taratura personalizzabile per adattarsi a ogni esigenza impiantistica. Assicura una corretta aerazione interna, proteggendo le apparecchiature da surriscaldamento.

2 ARMADIO RACK

Ante



ACCESSORI DISPONIBILI



DESCRIZIONE e IMPIEGO

Struttura versatile di dimensioni contenute ma con spazio sufficiente per ospitare inverter, cablaggi o dispositivi di controllo. Ottimo compromesso tra compattezza e funzionalità per impianti di piccola e media potenza.

Altezza e profondità completamente configurabili in base alle esigenze del cliente e alle varianti disponibili a listino. Personalizzabile al mm, nei limiti tecnici.



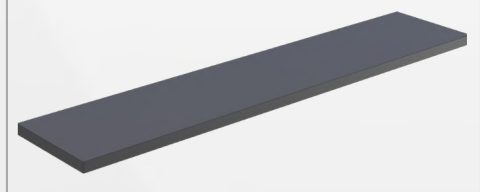
ZOCCOLO INFERIORE



PIEDINI REGOLABILI



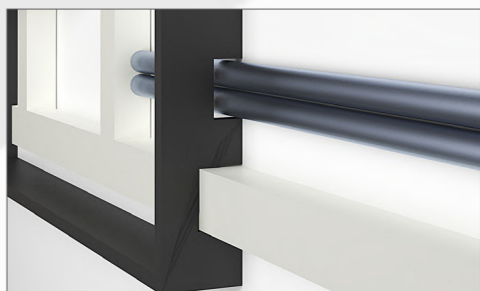
RIPIANO AGGIUNTIVO



SISTEMA DI VENTILAZIONE



DISTANZIALE A PARETE

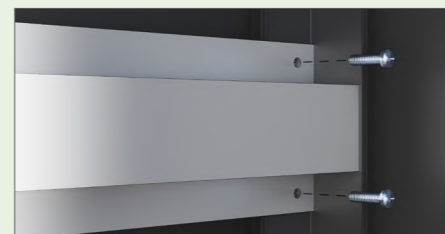


DISPONIBILE DA 53-83mm

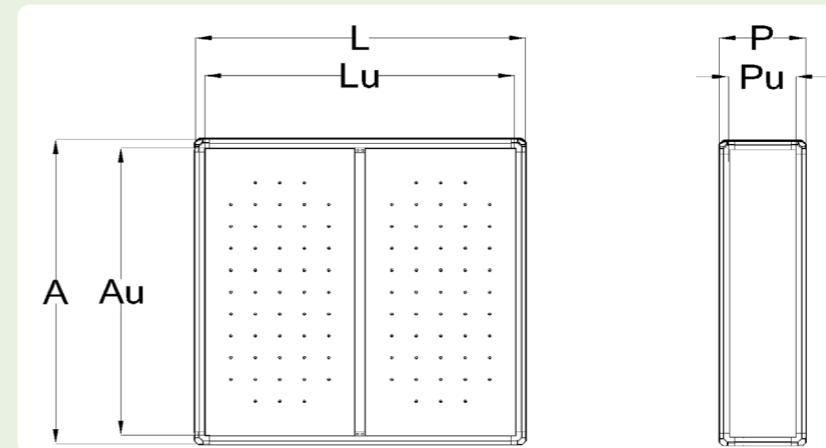


Parametro	Min.	Max	Min.	Max
Larghezza	71 L	140 L	65 Lu	134 Lu
Altezza	50 A	300 A	41 Au	291 Au
Profondità	30 P	100 P	21 Pu	91 Pu
Numero ante	2 Ante			
Personalizzazione	Millimetrica			
Applicazione	In appoggio - A parete			
Portata pianale inf.	120/150Kg ML			
Portata schienale	50/100Kg ML			
Versione disponibile	Alluminio / Acciaio Zincato			

PROFILI DI SUPPORTO APPARECCHIATURE



Compresi nella fornitura, dovranno essere fissati ed installati dal tecnico in base alle proprie esigenze.



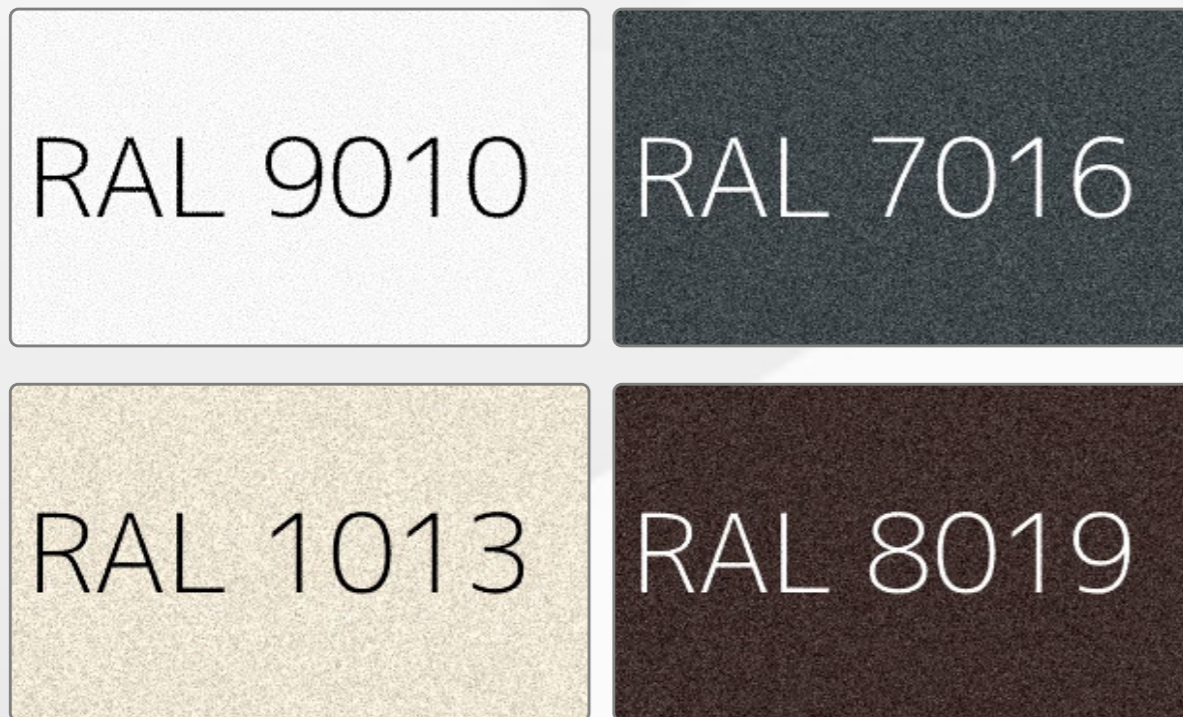
COLORAZIONI DISPONIBILI

VERNICIATURA A POLVERI EPOSSIDICHE

La verniciatura a polvere, meglio definita come verniciatura elettrostatica, sfrutta il principio fisico delle cariche elettriche di polarità opposta e della loro reciproca attrazione.

Il pezzo da verniciare viene caricato negativamente, poi viene inserito in una camera astatica dove viene spruzzata la polvere fine di colore, la quale ha una carica positiva, garantendo così un'adesione ottimale alle superfici. Successivamente, il pezzo viene posto in un forno dove la polvere viene fusa e trasformata in vernice.

COLORI STANDARD



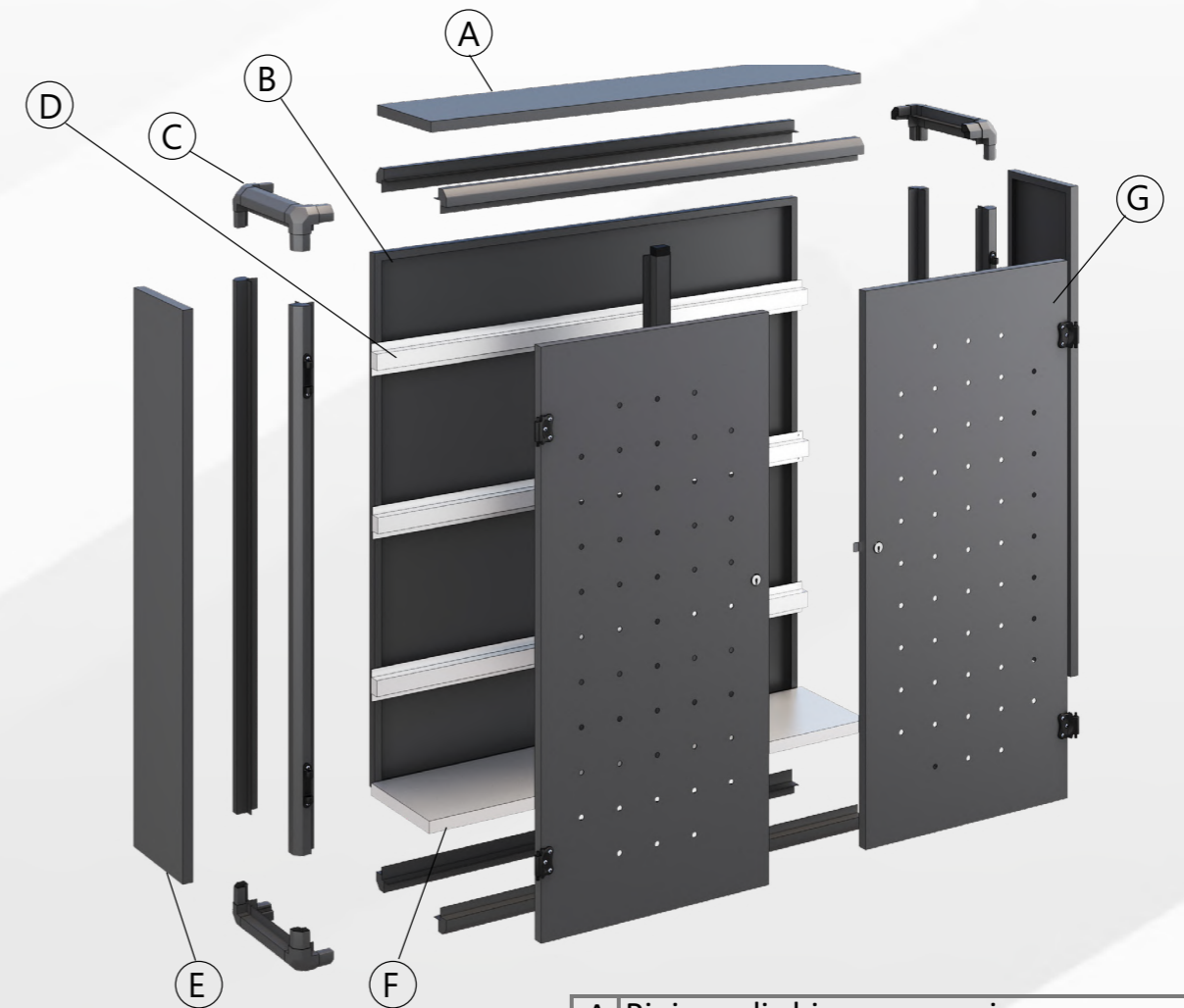
Per ricevere quotazioni per verniciature 'fuori standard', è necessario chiedere una quotazione specifica.

Versione "E" economica: Tale versione di Rack viene fornita solamente con finitura ZINCATA, e la struttura in alluminio verniciato Ral 7035

LA REALIZZAZIONE

Progettato per proteggere. Realizzato per durare.

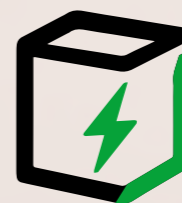
Ogni rack ENERBOX nasce da una struttura portante in alluminio progettata per durare e resistere. Telaio robusto, pannellature di qualità, componenti modulari: ogni elemento ha una funzione precisa per garantire ordine, sicurezza e affidabilità nelle installazioni elettriche e fotovoltaiche. Struttura in alluminio rinforzato: leggera ma inarrestabile, resiste a carichi importanti e agli agenti atmosferici.



A	Ripiano di chiusura superiore
B	Schienale posteriore
C	Telio in alluminio
D	Struttura ancoraggio apparecchiature
E	Pannello laterale
F	Ripiano inferiore
G	Anta frontale

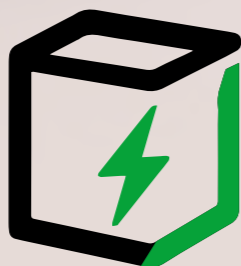
Processo di produzione certificato





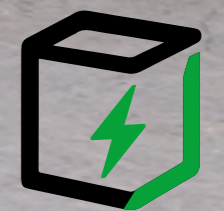
ENERBOX

TECNOLOGIA PROTETTA.
ENERGIA SICURA.



ENERBOX

TECNOLOGIA PROTETTA.
ENERGIA SICURA.



ENERBOX

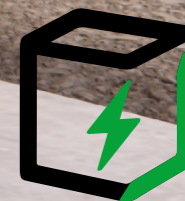
TECNOLOGIA PROTETTA.
ENERGIA SICURA.



ENERBOX

TECNOLOGIA PROTETTA.
ENERGIA SICURA.





ENERBOX

TECNOLOGIA PROTETTA.
ENERGIA SICURA.



ENERBOX

TECNOLOGIA PROTETTA.
ENERGIA SICURA.

**Rendi unici i tuoi spazi e
proteggi la tua casa**

Via Disciplina, 11 - 37136
San Martino Buon Albergo (vr)
Tel. 045 511 7803
www.pergosolar.it
info@pergosolar.it

